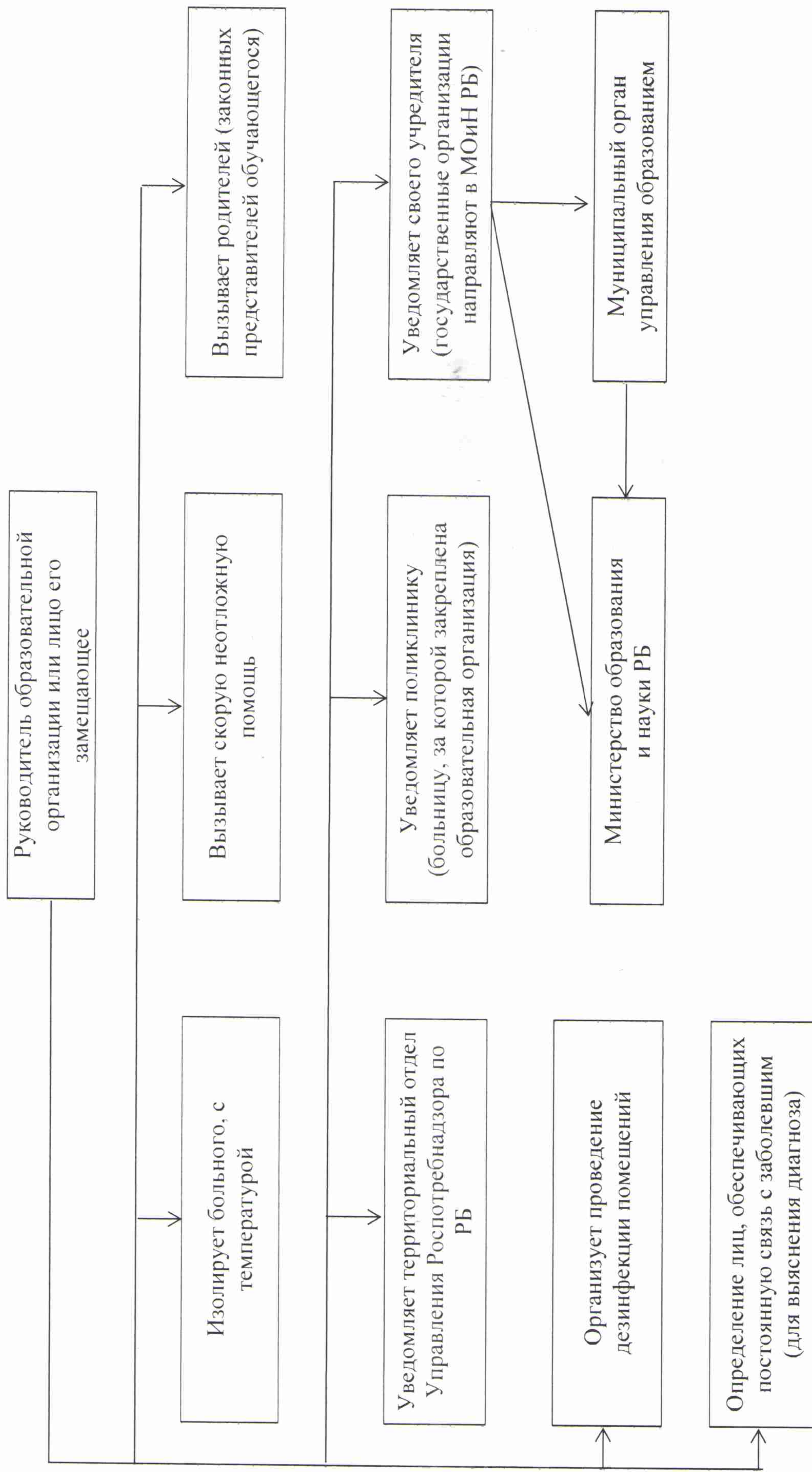


Ситуация 1

Алгоритм действий руководителя образовательной организации

при выявлении больного (обучающегося, работника образовательной организации) с температурой тела 37,1 °С и выше при ежедневном «утреннем фильтре» с обязательной термометрией, или в течение рабочего дня.



Ситуация 2

Алгоритм действий руководителя образовательной организации при поступлении информации о заболевании обучающегося, работника образовательной организации COVID-19, внебольничной пневмонией

